

Explosion-Box

Material

- 1 CS Saharasaand 21cm x 21cm (falzen von jeder Seite bei 7cm; Diagonale wie auf dem Schnitt- & Falzplan zu sehen falzen)
- 1 CS Anthrazitgrau 21cm x 21cm (falzen von jeder Seite bei 7cm und die vier äußeren Quadrate etwas größer (7,1cm) rausschneiden.

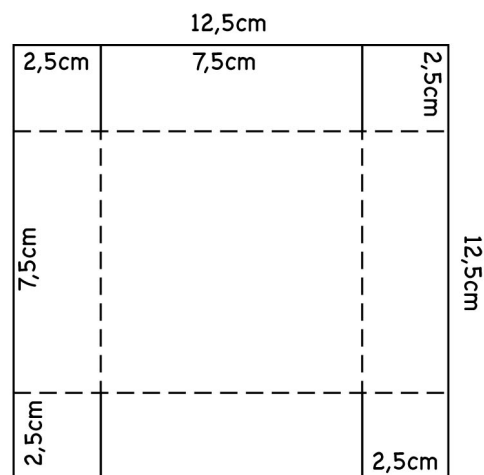
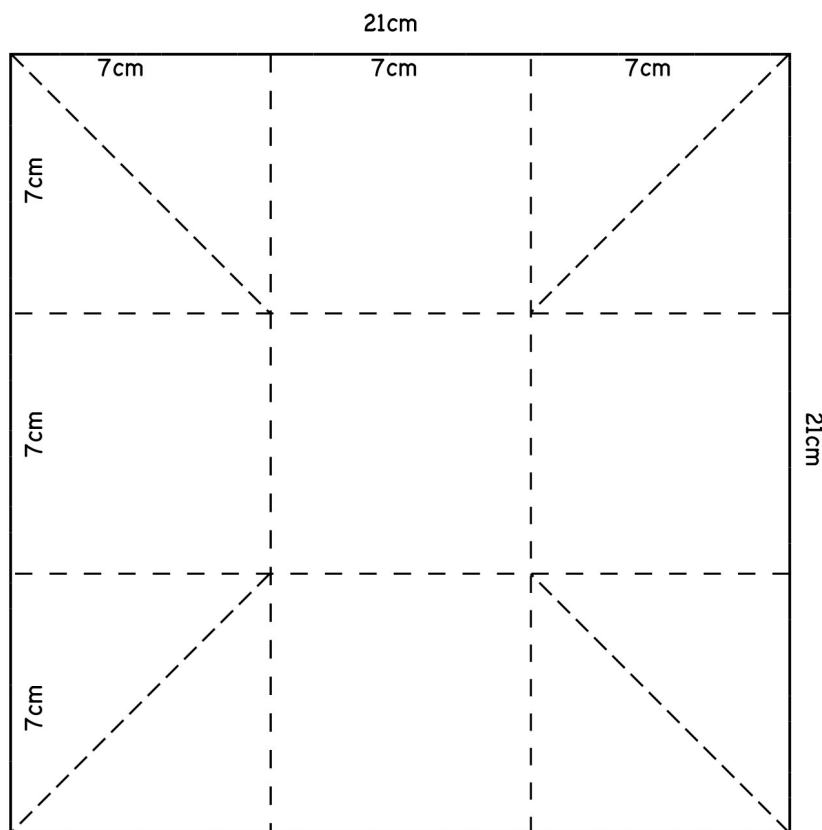
Das mittlere Quadrat bleibt unangetastet (7cm) groß.

Die vier Außenseiten werden ebenfalls um ca. 1mm gekürzt.)

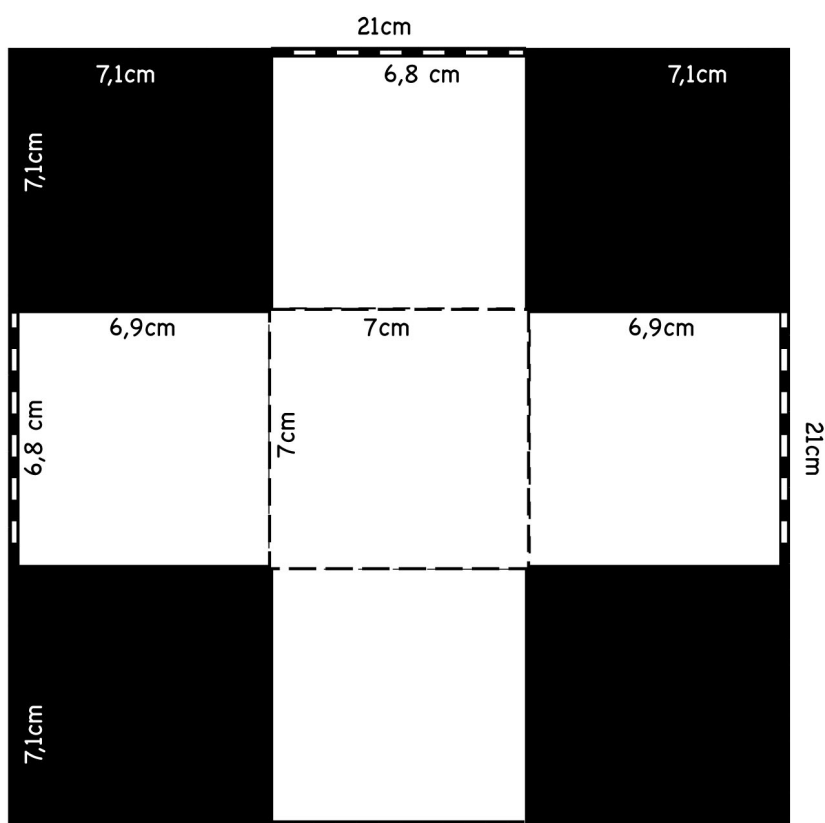
- 1 CS Saharasaand 12,5cm x 12,5cm (Deckel) - falzen bei 2,5cm von allen vier Seiten und wie auf dem Schnitt- & Falzplan zu einschneiden.

Verzieren mit CS, DP, Stempeln und Accessoires nach Wahl...

Viel Spaß!



Schneiden _____
Falzen - - - - -



Claudia Becht
Unabhängige Stampin' Up! Demonstratorin

Akeleistr. 10
82194 Gröbenzell

Tel: 08142/589 65
Mobil: 0171/99 09 665
Mail: mail@stempelherz.de
Web: <http://stempelherz.de>