

Endloskarte



Claudia Becht
 Unabhängige Stampin' Up! Demonstratorin

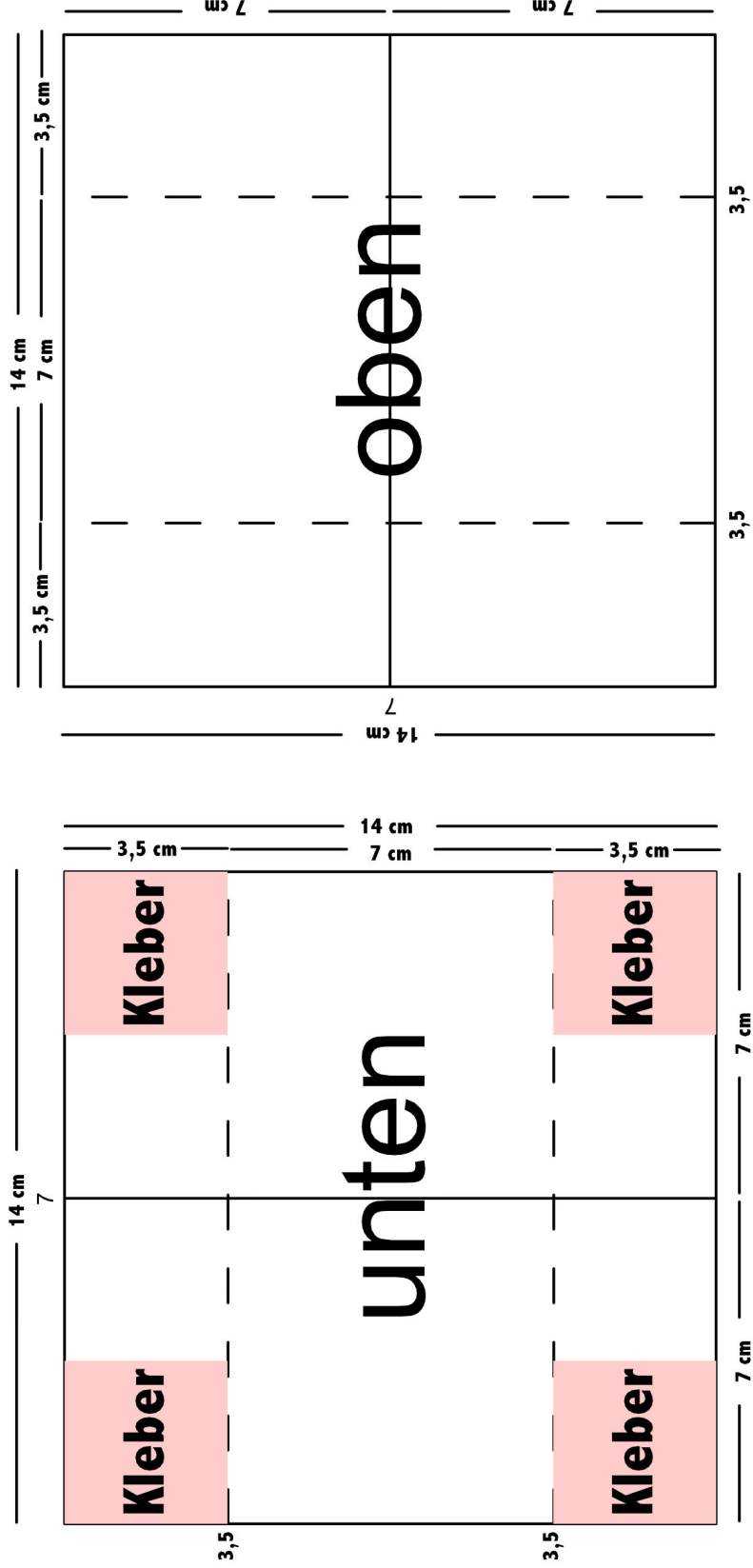
Akeleistr. 10
 82194 Gröbenzell

Teil: 08142/589 65

Mobil: 0171/99 09 665

Mai: mail@stempelherz.de

Web: http://stempelherz.de



_____ **schneiden**

- - - - - **falzen**

Genau so schneiden, falzen und zusammenkleben, wie auf dem Schnittmuster zu sehen. Es ist wichtig, die Karte genau Kante auf Kante zu kleben, da sie sonst beim Umklappen hängt. Falls etwas überstehen sollte, einfach mit einem Cuttermesser zuschneiden.

Der Kleber darf nicht über die imaginär 3,5 x 3,5 cm hinausgehen, sonst kann man die Karte nicht richtig aufklappen. Das ist bei diesem Kartenmaß die Höchstgrenze (immer 1/4).

Grundsätzlich sollte man bei dieser Art Karte immer ein Maß nehmen, welches sich leicht durch vier teilen lässt (z.B. 14 cm x 10 cm - wie bei meiner Halloween-Einladung vom 16. Oktober 2013).